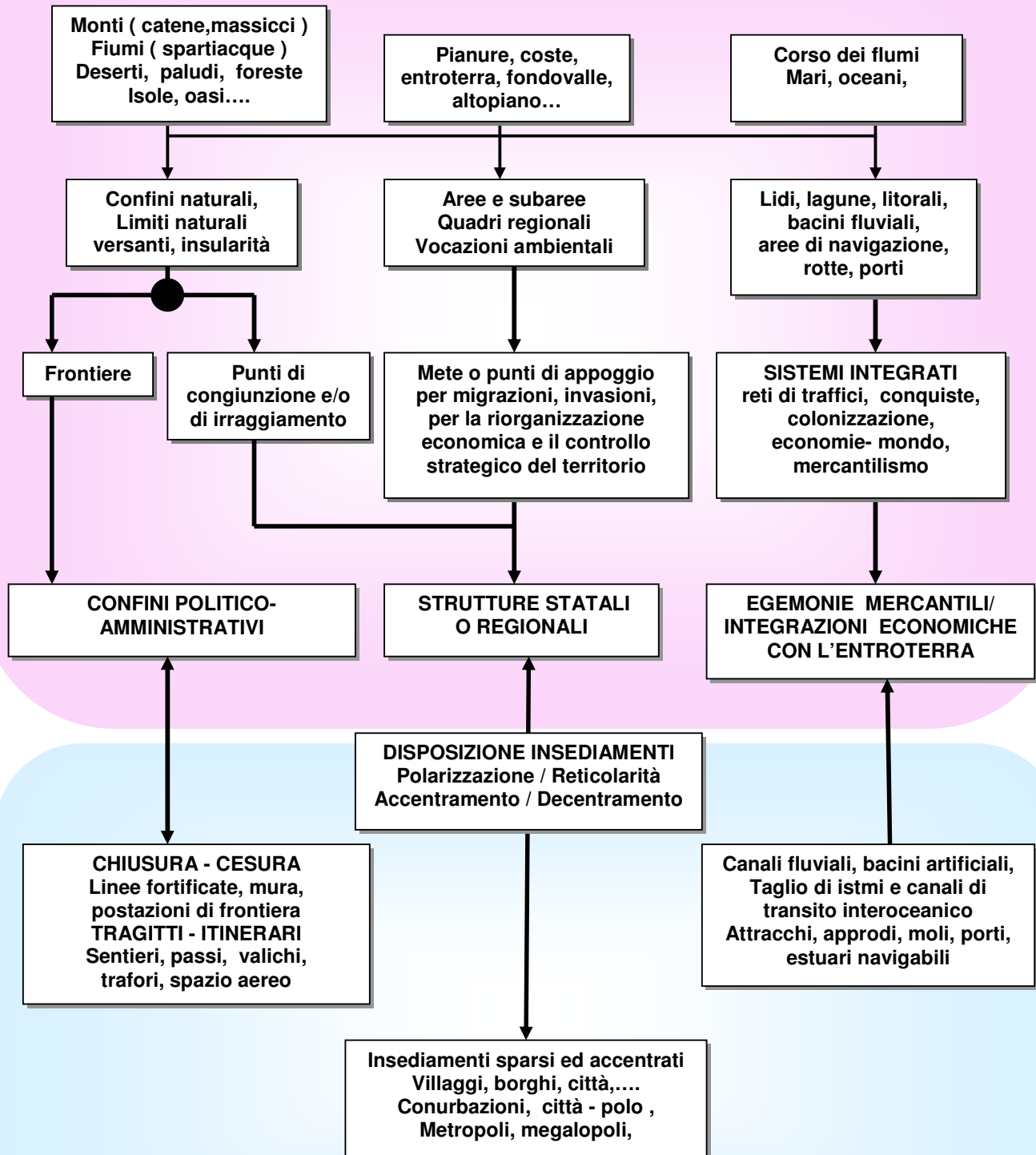


LA FUNZIONE DEGLI SPAZI GEOGRAFICI NEI PROCESSI STORICI DI LUNGO PERIODO

TIPOLOGIA DEGLI ELEMENTI MORFOLOGICI DI BASE DEI PAESAGGI E DEGLI AMBIENTI NATURALI – CREAZIONE DI SISTEMI ANTROPICI INTEGRATI



**TRASFORMAZIONE DI AMBIENTI GEOGRAFICI E DINAMICA DEI PROCESSI DI
RIORGANIZZAZIONE DEGLI ELEMENTI ANTROPICI ED AMBIENTALI:
EFFETTI GEOPOLITICI E GEOECONOMICHI**

ESEMPI DI CHIUSURA E DI APERTURA DEGLI SPAZI GEOGRAFICI EUROPEI DAL MEDIOEVO ALL'ETA' CONTEMPORANEA

MARI CHIUSI, TALASSOCRAZIE, COLONIZZAZIONI

Area mediterranea

Talassocrazie, controllo di mari adiacenti e subaree, colonizzazione. Accentramento e poi spartizione di zone di influenza est/ovest. Integrazione con il Medio Oriente ed il Nord Africa:
Fenici, Greci, Romani, Bizantini, Svevo- Normanni, Angioini, Aragonesi, Spagnoli

Subaree mediterranee e mari adiacenti (M.Nero, M.di Levante, M.delle Baleari, Tirreno, Adriatico)

Rotte e approdi commerciali nella prospettiva della mercatura e dello scambio all'interno di un mare chiuso.
Rete di città-scalo, fondaci, porti, approdi. Riorganizzazione economica dell'entroterra.
Arabi, Repubbliche marine

Area baltica e area del Mare del Nord.

Conflittualità tra le dinastie nordiche (Danimarca, Norvegia e Svezia) e le città dell'Hansa. Poi conflittualità Svezia / Russia. Mercatura interna , poi integrata con i circuiti orientali.

INTEGRAZIONE, OMOGENEIZZAZIONE E SPECIALIZZAZIONE DELLO SPAZIO CONTINENTALE

Area continentale europea definita da tre confini naturali: linea Reno / Danubio, Mediterraneo, frontiera oceanica

Si afferma la sedentarizzazione. Si consolida l'unità imperiale (sistema feudale) dopo la sconfitta del nomadismo migratorio dal IX al XI secolo

Differenziazione di subaree e parziale riconquista dell'area mediterranea

Dopo il Mille iniziano a formarsi entità statali, localmente consolidate: autonomie comunali , primi nuclei degli stati nazionali e regionali, principati.....

Riparte l'integrazione dell'area mediterranea (Reconquista).

Subaree economiche e commerciali.

Area iberica (Catalana/Castigliana)
Area fiamminga
Area franco- borgognona
Area mediterranea
Area della Lotaringia
Area baltica ed hanseatica

APERTURA DELLO SPAZIO- EUROPA

Sistema-mondo

Dalle scoperte geografiche alla conquista, dal mercantilismo al traffico triangolare, fino all'imperialismo coloniale ottocentesco.

Decolonizzazione Globalizzazione Cooperazione internazionale

- Libertà politiche e nuove forme di sfruttamento economico
- Le dinamiche della globalizzazione nell'ambito economico, finanziario, informativo, gestionale.